




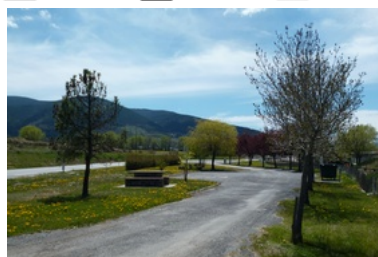
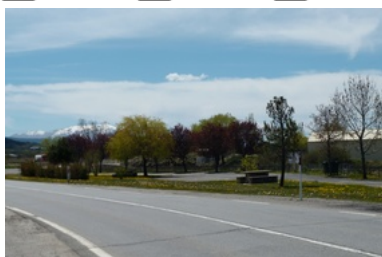
Aires de pique-nique sur la commune

No hay traducción disponible.

Pour obtenir la photo sur un plus grand format, cliquez sur cette dernière, puis sur l'icône  ou .

 Sur place, pensez à laisser l'endroit propre et veillez à respecter la végétation environnante.

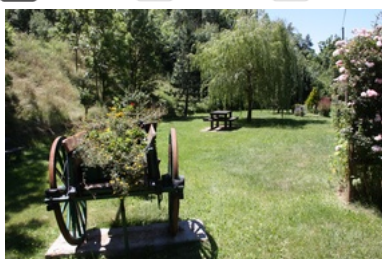
Aire de la zone d'activités



Coordonnées GPS : 2.031341 | 42.453938

L'aire contient deux tables en pierre. Elle se trouve à la sortie du village de Saillagouse en direction de Bourg-Madame, sur la droite de la RN116 et près de la zone d'activités.

Aire "Carbounère" / "Cal Roc"



En 2020, la charrue a été remplacée par une petite halle.



Coordonnées GPS : 2.041276 | 42.460508

L'aire se trouve dans le village de Saillagouse après le magasin SNC sur la droite, elle est équipée d'une table en bois.

Aire de l'espace ludique

Aires de pique-nique sur la commune



Coordonnées GPS : 2.035847 | 42.458039

L'aire se trouve dans le village de Saillagouse près des lacs. Prendre la rue de la Prade puis traverser le pont en bois. Autour du barbecue se trouvent six tables en bois. D'autres tables en bois sont présentes sur l'aire.

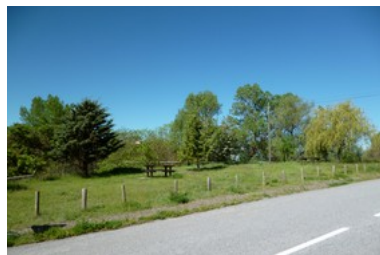
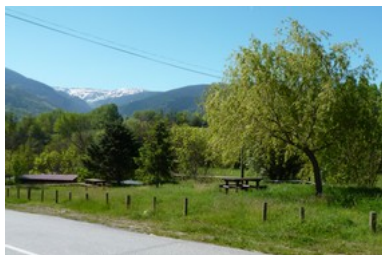
Aire du col Rigat



Coordonnées GPS : 2.054526 | 42.475355

En venant de Perpignan, l'aire se trouve près de la RN116, à droite de cette dernière et avant le passage du col Rigat et la descente vers le village de Saillagouse. Le site comporte quatre tables en pierre.

Aire de Rô



Coordonnées GPS : 2.020054 | 42.460120

Pour accéder au site, sortir du village de Saillagouse en direction de Livia (D33). Avant l'entrée du hameau de Rô tourner à droite. Après avoir traversé le pont de la rivière Sègre, l'aire se trouve sur la gauche. L'aire possède deux tables en bois.

Aire de Védriagnans



Aires de pique-nique sur la commune

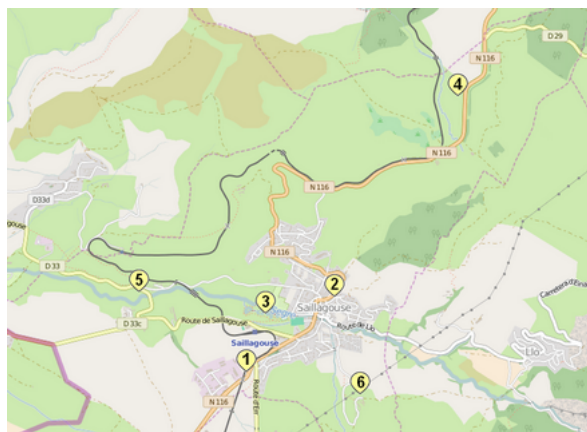


Coordonnées GPS : 2.043218 | 42.451753

Pour accéder au site, sortir du village de Saillagouse en prenant la direction de Védtrignans. L'aire se trouve sur la gauche à la sortie du hameau de Védtrignans. L'aire possède des tables en bois.

Crédits photographiques : A. THIBAUT / Y. THIBAUT

Localisation des aires



Fond de carte : © OpenStreetMap (and) contributors, CC-BY-SA

- 1 - Aire de la zone d'activités
- 2 - Aire "Carbounère"
- 3 - Aire de l'espace ludique
- 4 - Aire du col Rigat
- 5 - Aire de Rô
- 6 - Aire de Védtrignans